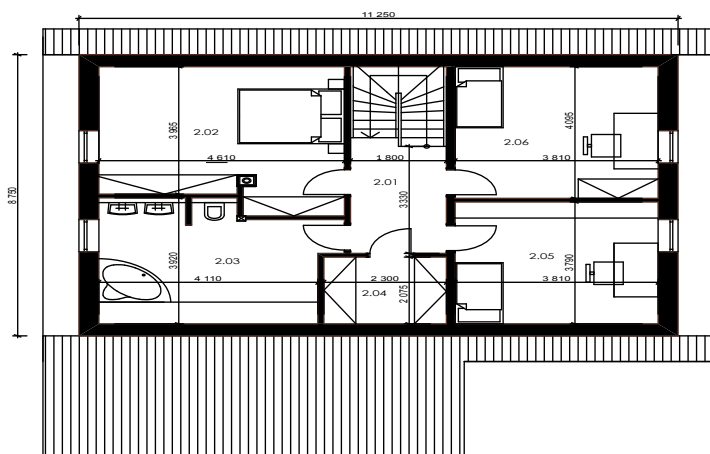
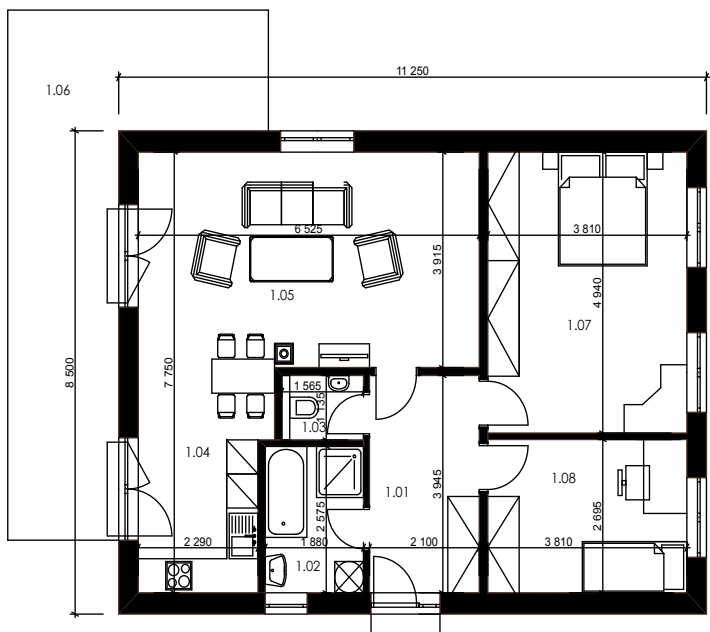


# Zděný patrový RD 6+1 s přístřeškem-164,5m<sup>2</sup>



č.m.	popis místnosti	plocha m <sup>2</sup>
2.01	hala	6,2
2.02	ložnice	19,5
2.03	koupelna	12,7
2.04	šatna	4,7
2.05	pokoj	14,4
2.06	pokoj	15,6
celkem		74,0



č.m.	popis místnosti	plocha m <sup>2</sup>
1.01	předsín	8,0
1.02	koupelna	4,8
1.03	wc	1,7
1.04	kuchyně	9,5
1.05	obývací pokoj	24,7
1.06	terasa	25,9
1.07	ložnice	17,6
1.08	pokoj	9,6
celkem (bez terasy)		75,9

